

معرفی طرح (REPEAT): دوره جمعبندی یک تیر و دو نشان

پایه دهم (۱۰ ریاضی و تجربی) - کنکور ۱۴۰۷

بهار ۱۴۰۵

امیر وفائی

با نگاه ویژه به آزمون تشریحی نهایی و بررسی تمارین کتاب درسی

و همچنین بیان نکات کنکوری

شامل جزوه جمعبندی اختصاصی / کتاب تست و مساله اختصاصی

راه ارتباطی

+ سایت امیر وفائی

WWW.AMIRVAF AEI6.IR

تلگرام ۰۹۳۶۸۷۹۱۷۰۹

@vafaei_math

instagram.com/amirvafaei6

آموزش تخصصی ریاضیات

توصیحات خلاصه دوره

- تدریس کل کتاب درسی بیان کلیه نکات و مرور مباحث و تحلیل کتاب درسی فقط در ۲۰ ساعت! (آفلاین)
- ۶ مرحله آزمون تستی و رفع اشکال حضوری / آنلاین
- ۴ مرحله آزمون تشریحی
- برنامه مطالعاتی و تست روزانه می باشد.
- جزوه خفن جمع‌بندی ویژه امیر وفائی
- پک نروزی تست جمع‌بندی گردآوری شده توسط امیر وفائی
- کتاب تست جمع‌بندی تالیف گروه آموزشی امیر وفائی
- تحلیل ویژه تمارین کتاب درسی توسط امیر وفائی
- کلاس حل تست و مساله تشریحی جدید! (آفلاین)

وَجَاه

آموزش تخصصی ریاضیات

برنامه کلاس حل مساله / آزمون های متفاوت و به روز

شماره	مبحث	تاریخ تدریس / سه شنبه	تاریخ آزمون / جمعه، ۵ شنبه
۱	فصل ۴ پارت ۱	۱۹ اسفند	-
۲	فصل ۴ پارت ۲	۲۶ اسفند	۲۸ اسفند
۳	فصل ۵ پارت ۱	۴ فروردین	-
۴	فصل ۵ پارت ۲	۱۱ فروردین	۱۴ فروردین
۵	فصل ۱	۱۸ فروردین	۲۱ فروردین
۶	عقب افتادگی!	۲۵ فروردین	-
۷	فصل ۲	۱ اردیبهشت	۴ اردیبهشت
۸	فصل ۳	۸ اردیبهشت	۱۱ اردیبهشت
۹	فصل ۶ و ۷	۱۵ اردیبهشت	۱۸ اردیبهشت

برنامه آزمون تشریحی بعد عید- حضوری (در روز دوم کلاس در هفته !)

شماره	مبحث	تاریخ حدودی
۱	فصل ۵	۲۹ فروردین تا ۳ اردیبهشت
۲	فصل ۱ و ۲	۵ تا ۱۰ اردیبهشت
۳	فصل ۳ و ۴	۱۲ تا ۱۷ اردیبهشت
۴	فصل ۶ و ۷	۱۹ تا ۲۴ اردیبهشت

فیلم نامه (مرور درسنامه و حل مساله)

مبحث	شماره ویدئو	زمان حدودی
فصل ۱	۱ + ۲	۲ ساعت
فصل ۲	۳	۲ ساعت
فصل ۳	۴	۲ ساعت
فصل ۴	۵+۶+۷	۳ ساعت
فصل ۵	۸	۲ ساعت
فصل ۶	۹	۲ ساعت
فصل ۷	۱۰	۱ ساعت

فیلم نامه (حل تمارین کتاب درسی)

مبحث	تعداد ویدئو	زمان حدودی
فصل ۱	۴	۱ ساعت
فصل ۲	۳	۰/۵ ساعت
فصل ۳	۴	۰/۵ ساعت
فصل ۴	۳	۱ ساعت
فصل ۵	۳	۰/۵ ساعت
فصل ۶	۳	۰/۵ ساعت
فصل ۷	۳	۰/۵ ساعت

برنامه مطالعاتی

هفته ۱: ۱۵ تا ۲۲ اسفند

مشاهده فیلم شماره ۵ و ۶ و ۷ / ۳ ساعت + مطالعه جزوه جمع‌بندی

شرکت در کلاس حل مساله / شروع تست ها از هفته بعدی!

هفته ۲: ۲۲ تا ۲۹ اسفند

۶۰ تست پک تست + ۶۰ تست کتاب تست (مباحث فصل ۴ معادله و نامعادله)

کلاس حل مساله / آزمون خفن شماره ۱

هفته ۳: ۲۹ اسفند تا ۷ فروردین

مشاهده فیلم ۸ / ۲ ساعت + مطالعه جزوه جمع‌بندی

شرکت در کلاس حل مساله / شروع تست ها از هفته بعدی!

هفته ۴: ۷ تا ۱۴ فروردین

۶۰ تست پک تست + ۶۰ تست کتاب تست (مبحث فصل ۵ تابع)

کلاس حل مساله / آزمون خفن شماره ۲

هفته ۵: ۱۴ تا ۲۱ فروردین

مشاهده فیلم ۱ و ۲ / ۲ ساعت + مطالعه جزوه جمع‌بندی

۶۰ تست پک تست + ۶۰ تست کتاب تست (مبحث فصل ۱ مجموعه دنباله)

کلاس حل مساله / آزمون خفن شماره ۳

هفته ۶: ۲۱ تا ۲۸ فروردین

جبران عقب افتاده ها / شروع هفته بعدی!

هفته ۷ : ۲۸ فروردین تا ۴ اردیبهشت

مشاهده فیلم ۳ / ۲ ساعت + مطالعه جزوه جمع‌بندی

۶۰ تست پک تست + ۶۰ تست کتاب تست (مبحث فصل ۲ مثلثات)

شرکت در کلاس حل مساله / آزمون خفن شماره ۴

هفته ۸ : ۴ تا ۱۱ اردیبهشت

مشاهده فیلم ۴ / ۲ ساعت + مطالعه جزوه جمع‌بندی

۶۰ تست پک تست + ۶۰ تست کتاب تست (مبحث فصل ۳ رادیکال اتحاد)

شرکت در کلاس حل مساله / آزمون خفن شماره ۵

هفته ۹ : ۱۱ تا ۱۸ اردیبهشت

مشاهده فیلم ۹ و ۱۰ / ۳ ساعت + مطالعه جزوه جمع‌بندی

۶۰ تست پک تست + ۶۰ تست کتاب تست (مبحث فصل ۶ و ۷ شمارش و احتمال)

شرکت در کلاس حل مساله / آزمون خفن شماره ۶

+ برنامه ویژه برای امتحان نهایی ! جزوه نمونه سوال / مرور و جمع‌بندی /

همایش نمونه سوال / تحلیل تمارین کتاب درسی

آموزش تخصصی ریاضیات

نقشه راه سال تحصیلی بعدی - یازدهم (سال ۱۴۰۵-۱۴۰۶)

شروع از هفته ۳ تیر ماه تدریس ۳۰ درصد مباحث تا هفته ۳ شهریور -
پائیز : تدریس ۴۰ درصد مباحث - بهمن و اسفند و فروردین : اتمام تدریس
- هر هفته آزمون (یکبار منطبق آزمون ادواری، دوره مباحث قبلی و یکبار
مطابق برنامه تدریسی) - اتمام درس تا اردیبهشت + (برنامه منظم درس و
آزمون و تمرین)
پکیج ویژه نوروز و دوره ۱۰ و ۱۱ با آزمون در عید و بعد عید (برنامه ویژه نکته و
تست ۱۰۰-۱۰۰) + پشتیبانی ویدئویی از کلیه فصل‌ها و فصل‌های پایه دهم

برنامه دقیق سال یازدهم در صفحه اینستاگرام + سایت امیر وفائی

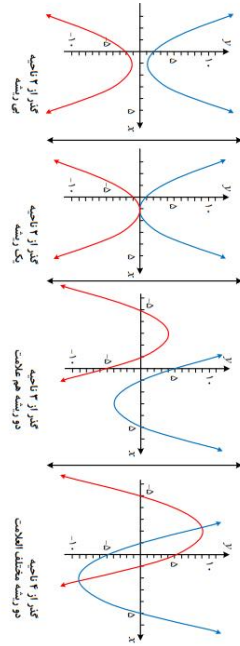
وَجَّه

آموزش تخصصی ریاضیات

نمونه جزوه

بحث مهم گذر از نواحی مختلف

- گذر از ۱ ناحیه: هیچ سهمی وجود ندارد که از یک ناحیه عبور کند.
- گذر از ۲ ناحیه: فقط زمانی امکان پذیر است که دو ریشه مختلف علامت داشته باشیم
- معادله سهمی محور اکس ها را در دو طرف مبدأ (محور عرض) قطع میکند: پارامتر منفی باشد و پس ا دقت کنید هر زمانی این پارامتر منفی باشد دیگر نیازی به کنترل دلتا بزرگتر از صفر نیست و دلتا خودبخود بزرگتر از صفر می شود.
- گذر از ۲ ناحیه: دلتا کوچکتر یا مساوی صفر
- گذر از ۳ ناحیه: سخت‌ترین حالت (معادله فقط از یک ناحیه عبور نمی کند) باید دلتا مثبت باشد و ضرب دو ریشه بزرگتر مساوی صفر باشد.



مثال ۵ حدود a کدام باشد تا سهمی $y = ax^2 - (a-2)x$ از ربع دوم دستگاه مختصات عبور نکند؟

$a > 2$ (۴)

$a < 0$ (۳)

$-2 < a < 0$ (۲)

$a < 2$ (۱)

دقت کنید با a مثبت تحت هر شرایطی شکل از ناحیه او ۲ می گذرد و با a منفی شکل حتما از ناحیه ۳ و ۴ می گذرد



۱-۳ سهمی و نمودار درجه ۲
تابع درجه دو یا سهمی قائم یکی از اشکال زیر است:

$$S \begin{pmatrix} -b \\ -\Delta \\ \frac{b}{2a} \\ \frac{c}{4a} \end{pmatrix}$$

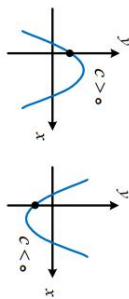
مختصات رأس سهمی به شکل مقابل است:

و خط تقارن سهمی از معادله مقابل محاسبه می‌شود: $x = -\frac{b}{2a}$

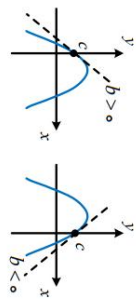
ویژگی مهم خط تقارن: میانگین دو نقطه هم عرض است، چرا که سهمی قائم متقارن است:

تقارن: $x = x_1 = x_2 = \frac{x_1 + x_2}{2}$

بر تعیین علامت ضرایب عبارت درجه دو $y = ax^2 + bx + c$ داریم:
A علامت a : بستگی به جهت باز شدن سهمی دارد. شکل بالا
B علامت c : بستگی به محل برخورد نمودار با محور y ها دارد.



C علامت b : بستگی به شیب نمودار در نقطه $(0, c)$ دارد:



(D) علامت Δ : بستگی به تعداد نقاط برخورد تابع با محور x ها دارد:

